



# Les chroniques d'Émile

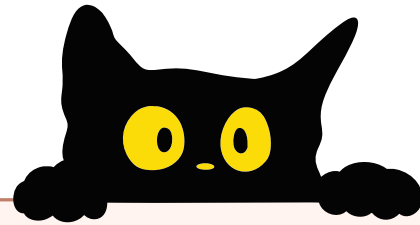


NOVEMBRE 2023



## UNE NOUVELLE DIRECTRICE

Bonjour à tous! Je suis arrivée en poste le 16 octobre dernier. Je suis très heureuse d'être à l'école Émile-Nelligan. Il me fera plaisir de vous rencontrer afin que l'on travaille ensemble pour le succès de votre enfant.



## LA FÊTE D'HALLOWEEN

Nous avons eu droit à des princesses, des astronautes, des pompiers, des petits monstres, des personnages de dessins animés et de séries, etc. Toute l'école a participé en grand nombre à cette belle fête costumée.

## ABSENCE POUR VOYAGE

Vous avez un voyage qui est prévu? SVP il faut aviser la secrétaire ainsi que l'enseignant.e de votre enfant. Nous vous enverrons un formulaire à signer. Sachez que les enseignants ne sont pas dans l'obligation de fournir des travaux.



## DATES IMPORTANTES

- 3 novembre: fin de la première étape
- 10 novembre: TCBY
- 16 novembre: rencontre de parents
- 17 novembre: journée pédagogique



## TENUE VESTIMENTAIRE

Le froid est à nos portes, svp assurez-vous que les enfants sont habillés chaudement (mitaines, bonnet, manteau chaud et bottes). Les élèves continuent d'aller jouer dehors.



## ARRIVÉE LE MATIN

Pour des raisons de sécurité, nous sollicitons votre collaboration afin de respecter les règles établies le matin:

- Les élèves qui arrivent en voiture doivent utiliser le débarcadère sur la rue Houde (svp ne pas descendre les enfants devant l'école ou dans le stationnement).
- Éviter de faire des virage en U dans les rues avoisinantes.
- Attention aux retards, plusieurs élèves arrivent après le début des classes.





## FINISSANTS?

Nous vous invitons à consulter le site [Gosecondaire](#). Le site s'adresse aux élèves de 6e année. Vous y découvrirez plein de ressources pertinentes pour ce passage si important dans la vie d'un élève.



## PLAN D'INTERVENTION

La révision des plans d'intervention a débuté. Les parents concernés recevront un courriel sous peu. Il est possible que les rencontres soient déplacées par la suite compte tenu des jours de grève possibles. Si des plans sont reconduits, ils vous seront acheminés par votre enfant.

## VOUS RECONNAISSEZ LE PONT DE L'ÎLE AUX TOURTES?



## ON FAIT LE BON CHOIX OU LE MAUVAIS CHOIX?



**IMPORTANT!**  
SVP prévoyez les  
ustensiles et bouteille  
d'eau pour vos enfants.